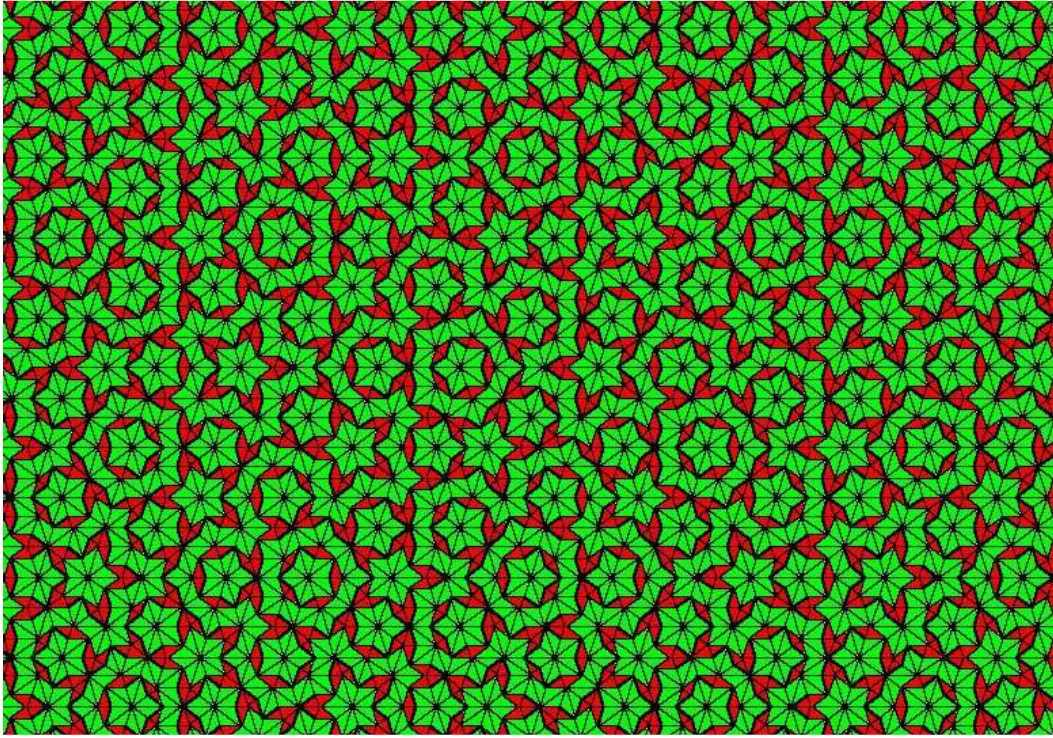
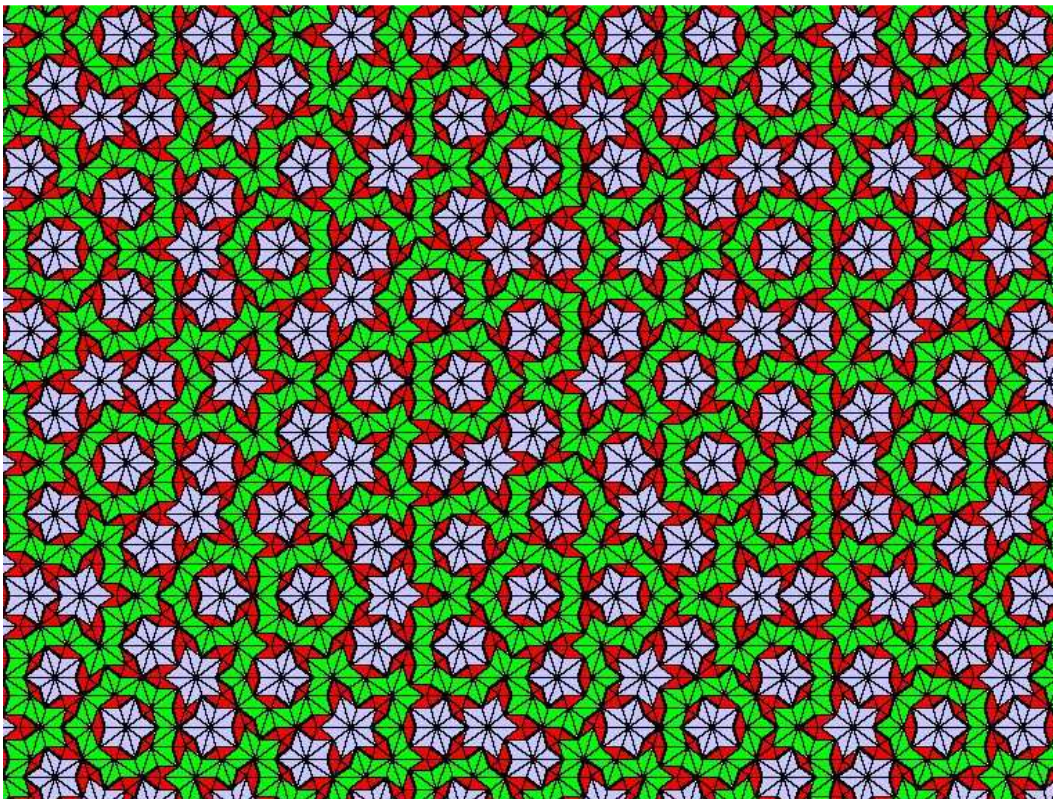


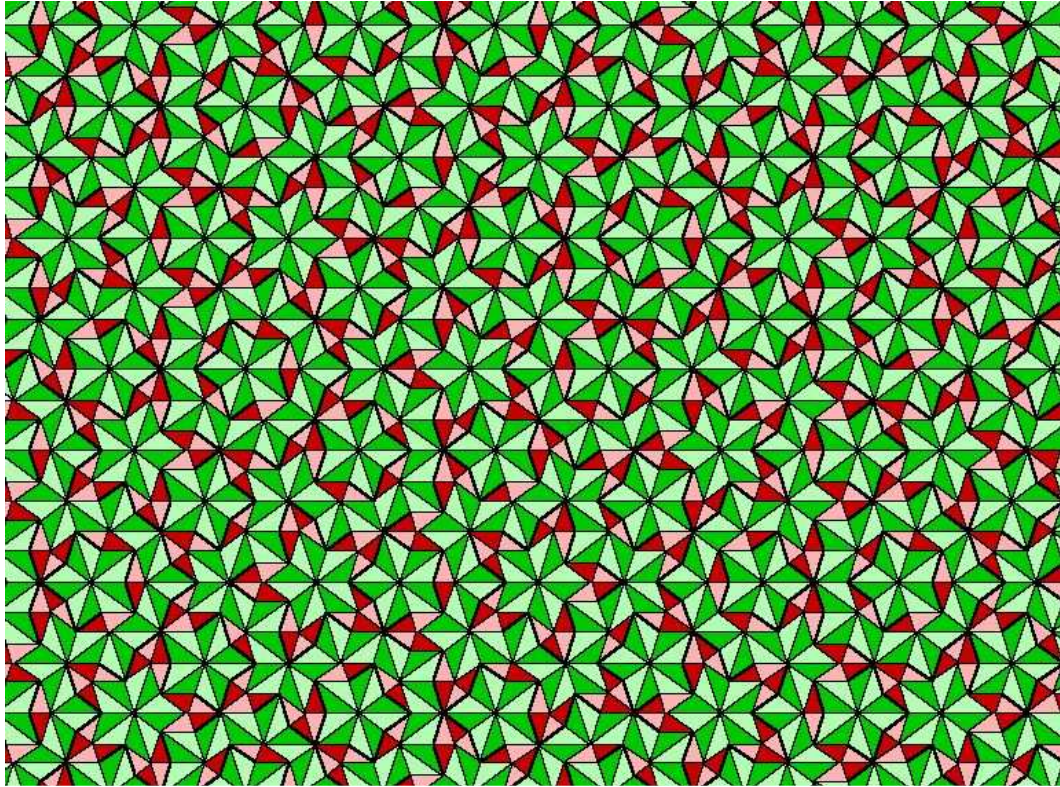
Pavages de Penrose avec deux types de triangles



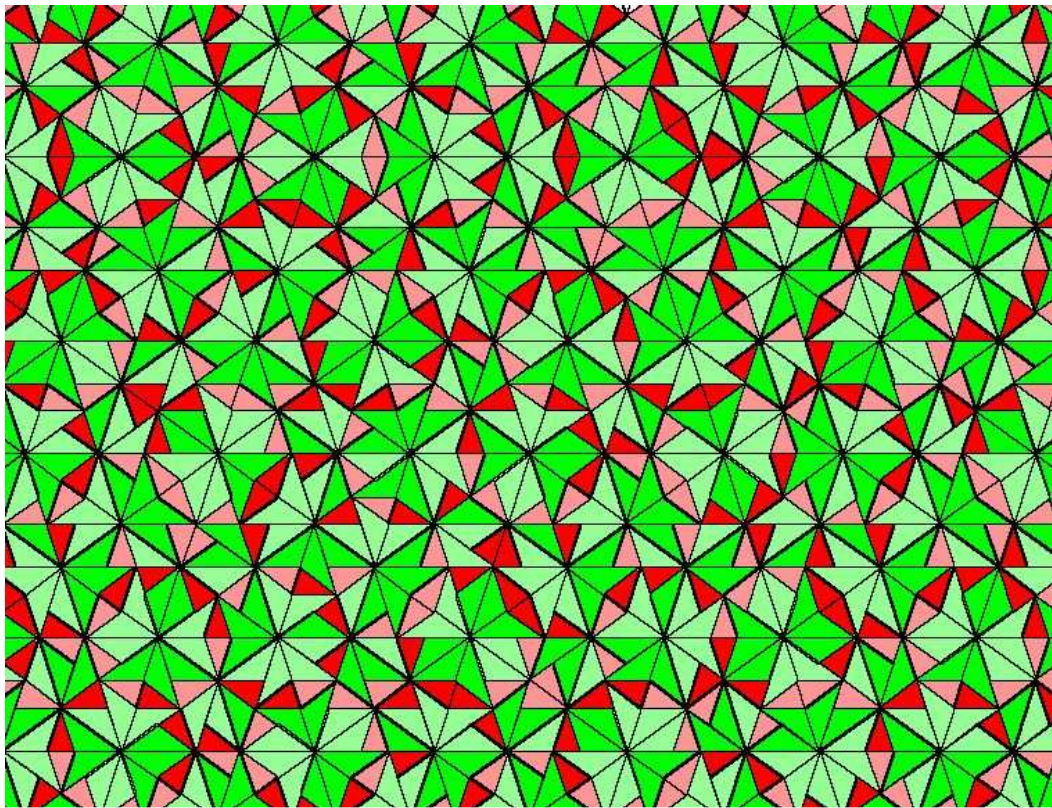
Pavage de Penrose



Pavage de Penrose, en faisant ressortir les formes étoilées



Pavage de Penrose, chacun des deux types de triangles étant différencié selon son sens, ce qui donne quatre types de triangles



Changement des substitutions, donnant lieu à un pavage bien plus complexe que celui de Penrose